



HOSPITAL COMUNITARIO  
PICHIDEGUA

# CUENTA PÚBLICA HOSPITAL PICHIDEGUA GESTIÓN 2017



Servicio  
de Salud  
O'Higgins

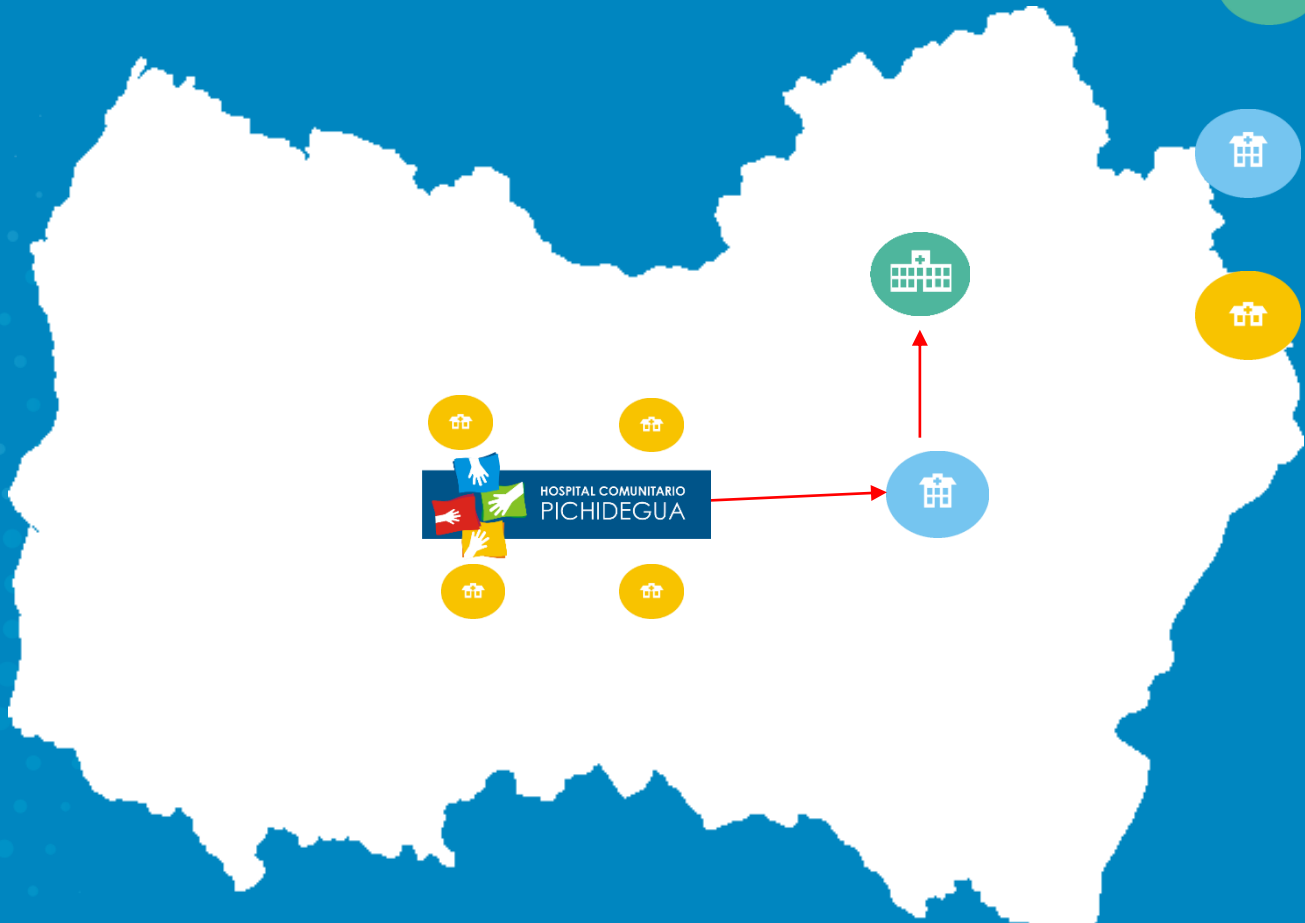
Ministerio de Salud

Gobierno de Chile



DESCRIPCIÓN DE LA  
RED ASISTENCIAL


# Red de Salud- Microárea Carretera de la fruta



 **HOSPITAL REGIONAL DE RANCAGUA**

 **HOSPITAL DE RENGO**

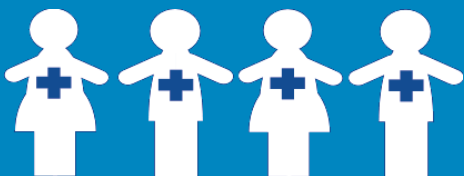
 **8 Postas De Salud Rural DSM Pichidegua**

-  { **LARMAHUE**      **EL SALTO**
- SAN ROBERTO**      **EL TOCO**
- PATAGUA ORILLA**      **SANTA AMELIA**
- PATAGUA CERRO**      **SAN JOSÉ DE MARCHIGUE**



# FUNCIONARIOS

2017



TITULARES/  
CONTRATA HONORARIOS



MÉDICOS/DENTISTAS

8 (+1)

0



PROFESIONALES

11

7(+1)



TECNICOS

21 (+2)

7 (-3)



ADMINISTRATIVOS

9

2 (+1)



AUXILIARES

11

0



TOTAL  
76 (+2)

FUNCIONARIOS



# ATENCIÓN ABIERTA

- NÚMERO DE ATENCIONES MÉDICAS: 10.605 atenciones de policlínico (- 480).
  - Morbilidad: 6.576
  - Controles: 4.029



# ATENCIÓN ABIERTA

- AMPLIACIÓN DE HORARIO DE REPARTO DE LECHE
- MARTES Y JUEVES 14.00 A 17.00 HRS.



# ATENCIÓN ABIERTA

CIRUGIAS MENORES (programa de resolutiveidad)= 205 (+ 26)



# FARMACIA



- **NUMERO DE RECETAS DESPACHADAS= 56.434 (+ 23.612) ↑ 72%**

- **RECETA ELÉCTRICA**



- **MEJORA EN LA PRESENTACIÓN**





# SERVICIO DE URGENCIA

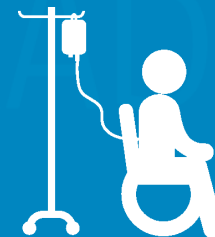
- NUMERO DE ATENCIONES URGENCIA = 27.204 (- 108)
- **TELE-ELECTROCARDIOGRAMA URGENCIA**

**Total= 314 (+42)**





# INDICADORES HOSPITALARIOS



INDICADORES	2017	2016
<b>INDICE OCUPACIONAL</b>	<b>62,8%</b>	<b>77%</b>
<b>INDICE SUSTITUCIÓN</b>	<b>4,8</b>	<b>2,83</b>
<b>PROMEDIO DÍAS ESTADA</b>	<b>6,1</b>	<b>9,69</b>
<b>HOSPITALIZACIONES</b>	<b>382</b>	<b>394</b>



# PRESUPUESTO 2017



**REMUNERACIONES**

**\$1.282.028.027 (+23%)**



**BIENES Y SERVICIOS  
DE CONSUMO**

**\$402.991.985 (+9%)**



**ADQUISICIONES  
INVENTARIABLES**

**\$4.251.828 (+325%)**



**DEUDA**

**\$0** (2016 \$67.081.129)



**PRESUPUESTO TOTAL**

**\$3.443.533.935 (+144%)**

**INGRESOS PROPIOS**

**\$52.340.339 (+42%)**



# COMITÉ DE RECLAMOS

## Objetivo:

- Instalar un mecanismo permanente de participación que permita el análisis conjunto de las solicitudes ciudadanas, específicamente de los reclamos, que se realizan por los usuarios (as) sobre los distintos aspectos relacionados al funcionamiento y servicios que ofrecen las unidades o servicios clínicos del establecimiento de salud.



# Funciones del comité

- Dar a conocer las solicitudes ciudadanas que ingresan a la Oficina de Información Reclamos y Sugerencia, y en especial aquellas que se tipifican como reclamos, ingresados durante un período de tiempo al establecimiento de salud.
- Estudiar los reclamos ingresados a las Oficinas de Atención de Usuarios del establecimiento de salud.
- Analizar las distintas variables involucradas en cada uno de los reclamos que se dan a conocer en el Comité.
- Determinar medidas de intervención en las áreas de mayor incidencia de reclamos.
- Realizar un Plan de mejora en las áreas determinadas por el comité, que se definen como áreas críticas, si el comité a si lo determina.

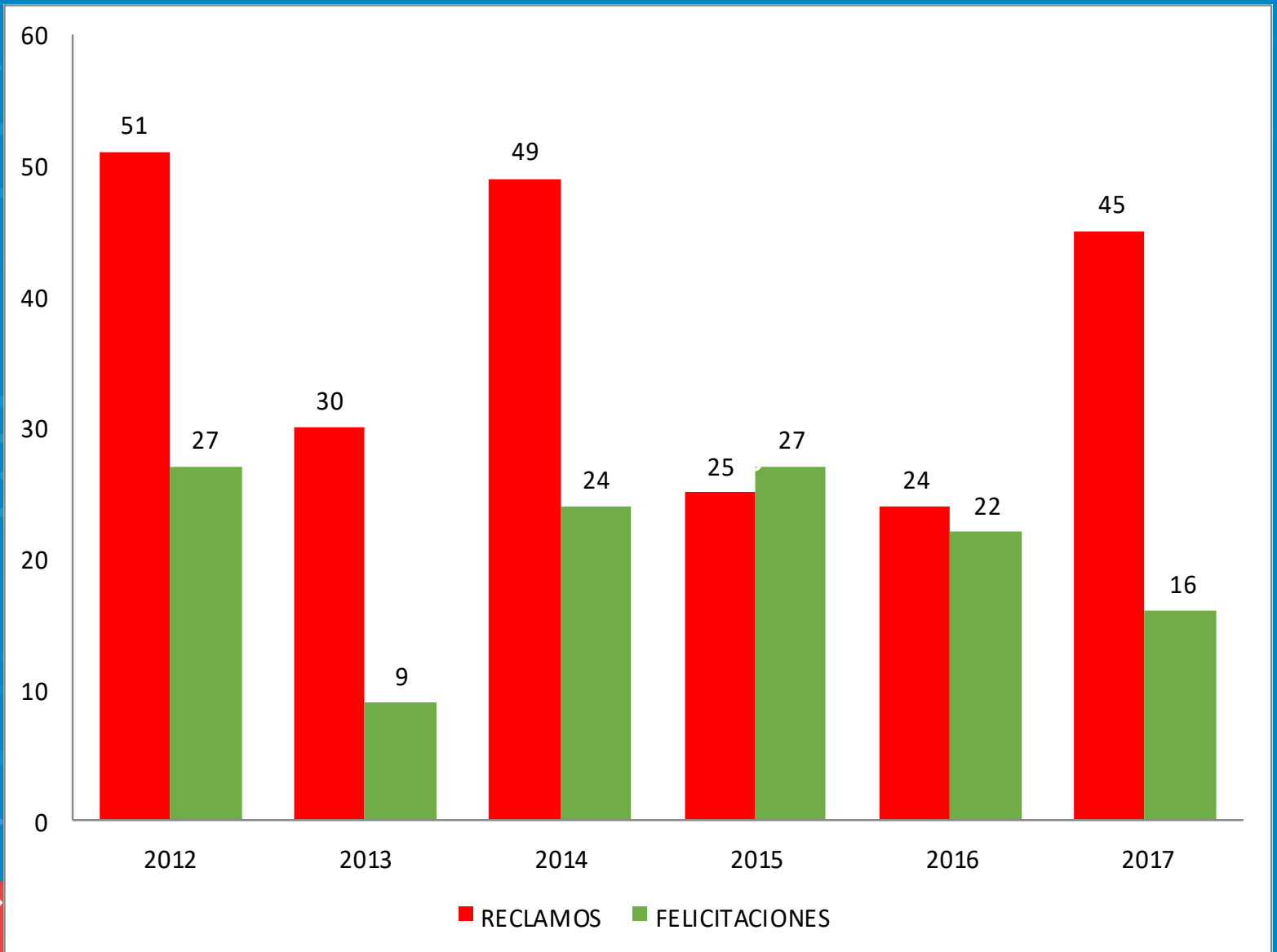


# Plan de mejora Satisfacción usuaria

Foco(s) critico(s) priorizado(s)	Unidad/Servicio priorizado	Estrategia(s)/Actividad(es) definida	Producto esperado/Resultado
SATISFACCION USUARIA	DIRECCION	Reuniones Mensuales de análisis de Reclamos	Una reunion mensual
	POLICLINICO	Implementación de buzón de evaluación de satisfacción usuaria en las dependencias de policlínico.	Un buzón en sala de esperas policlínico
BUEN TRATO	PARTICIPACION USUARIA	Reuniones con representantes de los Comités territoriales de Salud	Dos reuniones en el año
FALTA DE HORAS MEDICAS	POLICLINICO/URGENCIAS	Mejora en los canales de difusión y entrega de información, potenciando el usos de las redes sociales (Facebook)	Estrategias de comunicación masiva (Facebook y radio)



# RECLAMOS Y FELICITACIONES



ENCUESTAS SATISFACCIÓN  
USUARIA

AÑO	HOSPITALIZACION	URGENCIA
2014	85,77%	85,21%
2015	90,74%	85,9%
2016	90,62%	88,39%
2017	91,16%	86,94%





## MAIS

Cumplimiento a  
Dic. 2017: 84,01%

Único hospital de  
la región  
certificado.



## MAIS

- EQUIPO BIOPSIICOSOCIAL
- TRABAJO SISTEMATICO



# ACTIVIDADES PROMOCIÓN Y PREVENCIÓN

- FERIA SALUDABLE





# ACTIVIDADES PROMOCIÓN Y PREVENCIÓN

- OPERATIVOS DE SALUD EN ESTABLECIMIENTOS EDUCACIONALES



# ACTIVIDADES PROMOCIÓN Y PREVENCIÓN

- CAMINATA SALUDABLE DEL ADULTO MAYOR





# ACTIVIDADES PROMOCIÓN Y PREVENCIÓN

- PROGRAMA RADIAL



# NUEVO LOGO HOSPITAL

Se realizó votación  
a través de redes  
sociales y de  
manera presencial





# SALA DE ESPERA POLICLÍNICO

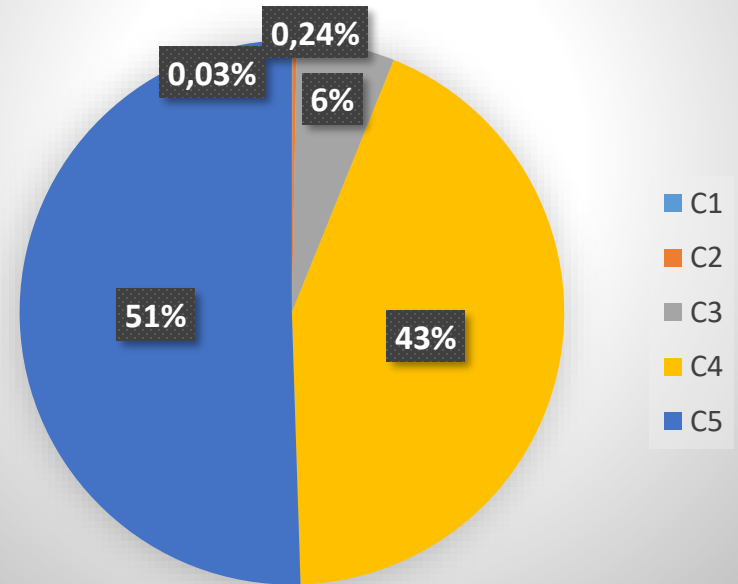
- PUNTO DE LECTURA
- PUNTO PARA COLOREAR



# ANALISIS ANUAL SERVICIO DE URGENCIA

- Mayoritariamente categoría C5 (tiempo de espera estimado a nivel nacional hasta 4 horas)

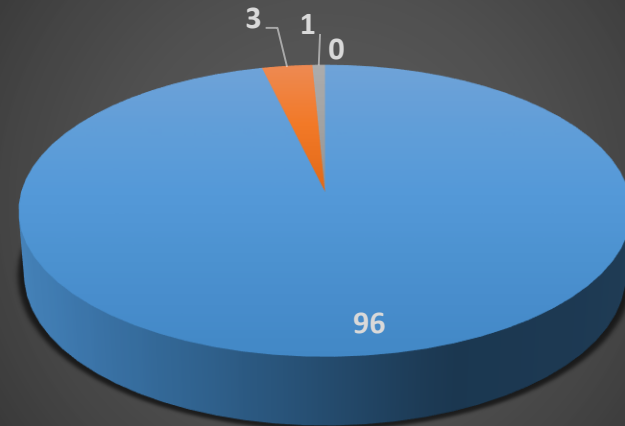
Categorización en Servicio de Urgencia Hospital Pichidegua Enero-Diciembre 2017



# ANALISIS SEMESTRAL SERVICIO DE URGENCIA

- Mayoría es atendido antes de 1 hora

Porcentaje según tiempo de espera. II semestre 2017 urgencia



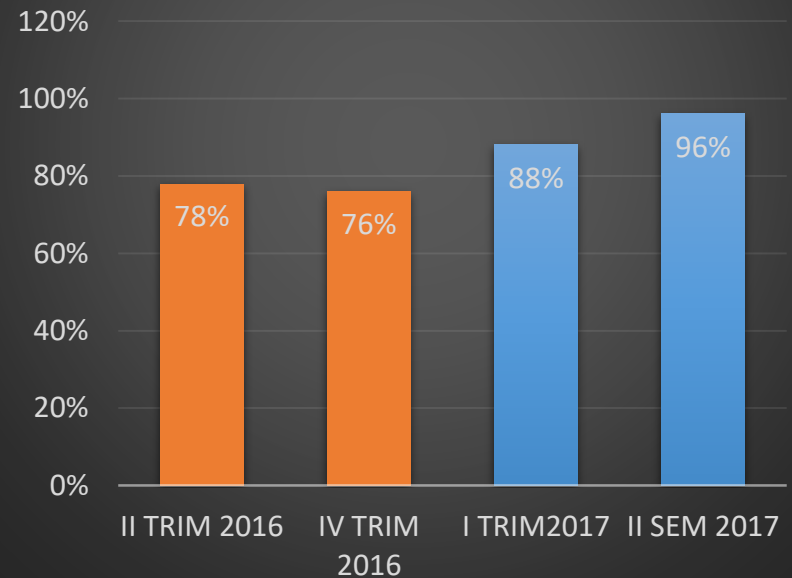
■ 0 a 0:59 ■ 1:00 a 1:59 ■ 2:00 a 2:59 ■ 3:00 y >



# ANALISIS TRIMESTRAL SERVICIO DE URGENCIA

- Mejora sistemática del indicador.

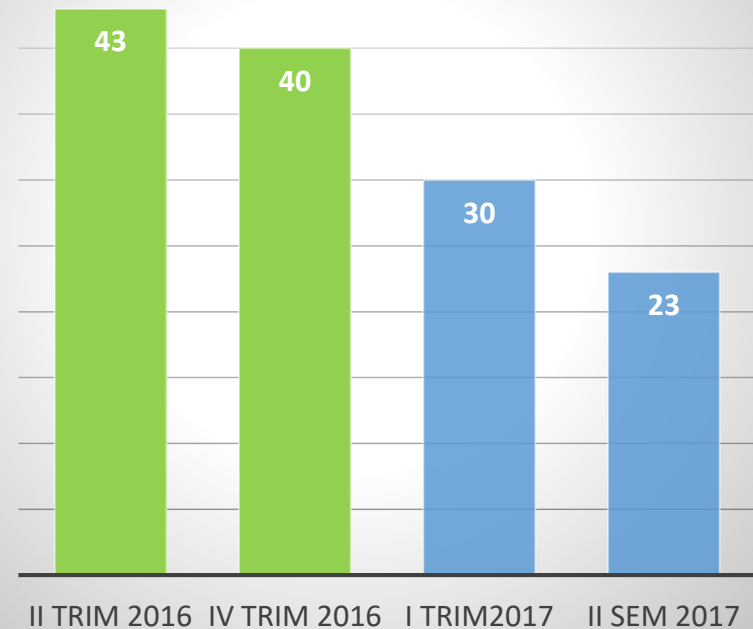
**Poblacion que recibe atención médica en urgencia antes de una hora 2016-2017**



# ANALISIS TRIMESTRAL SERVICIO DE URGENCIA

- Tiempo promedio espera de 23 minutos.

TIEMPO PROMEDIO ESPERA  
PARA ATENCION MEDICA  
SERVICIO URGENCIA 2016-2017



# CUMPLIMIENTO DE METAS SANITARIAS



- Todas metas sanitarias cumplidas:
  - Compensación de Hipertensos y Diabéticos
  - Evaluación de pie diabético
  - Capacitación de funcionarios



# NUEVOS BOX DE ATENCIÓN

- Aprobación de proyecto para habilitación de nuevos box de atención





# DESAFÍOS 2018

- Aplicación de encuestas de satisfacción usuaria en policlínico
- Adquisición de ambulancia
- Mejorar indicadores de satisfacción usuaria
- Ejecución de proyecto de Aumento de BOX de atención
- Habilitación de sala de espera para hospitalización
- Proceso de encasillamiento
- MANTENER Y MEJORAR TRABAJO MAIS/CALIDAD
- Disminuir cantidad de reclamos



# CUENTA PÚBLICA HOSPITAL PICHIDEGUA GESTIÓN 2017



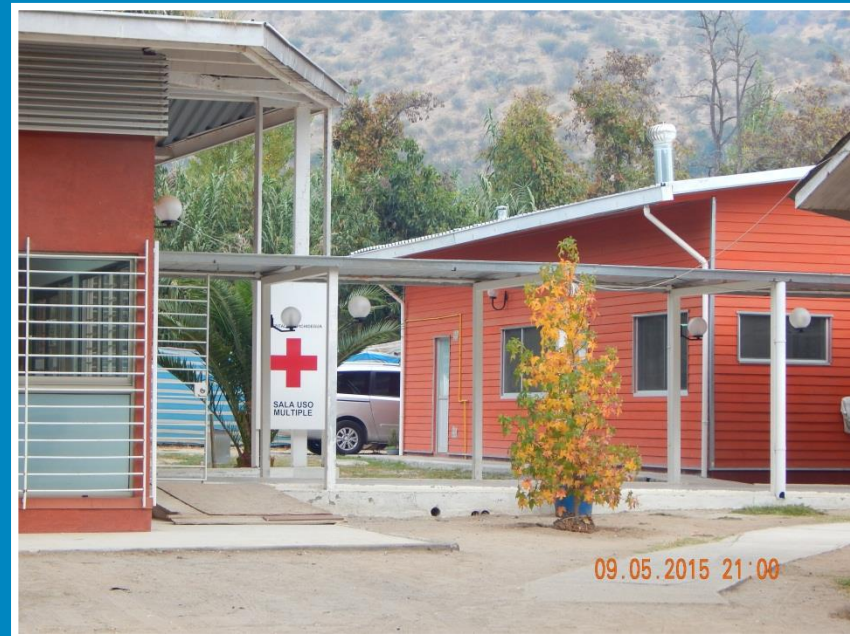
HOSPITAL COMUNITARIO  
PICHIDEGUA



Servicio  
de Salud  
O'Higgins

Ministerio de Salud

Gobierno de Chile



- HORAS MÉDICAS 800 123 523
- SERVICIO URGENCIA 2337003
- OIRS 2337000
- SAMU 131