

CUENTA PÚBLICA 2017



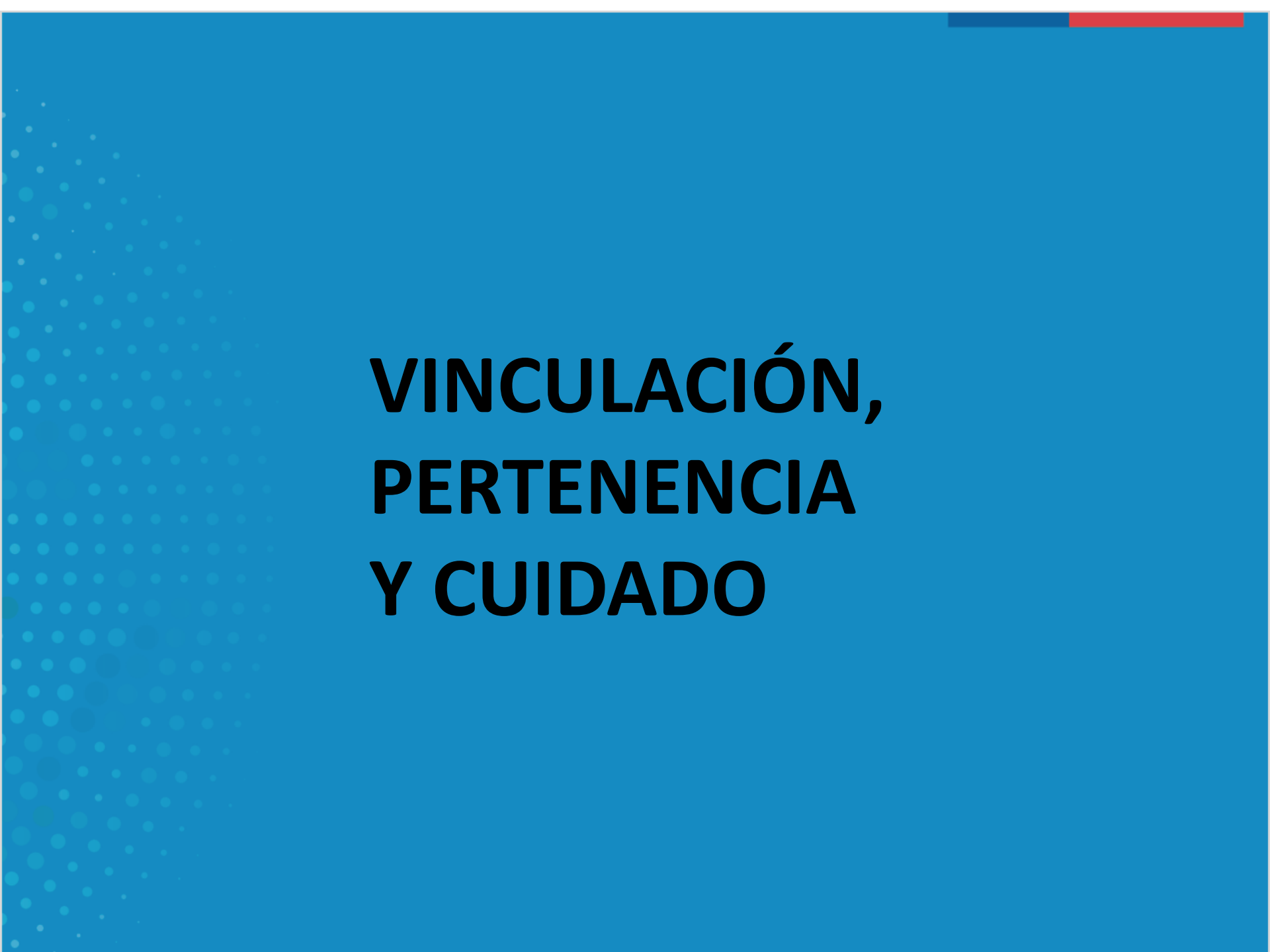
**Servicio
de Salud
O'Higgins**

Ministerio de Salud

Gobierno de Chile

HOSPITAL DE LOLOL





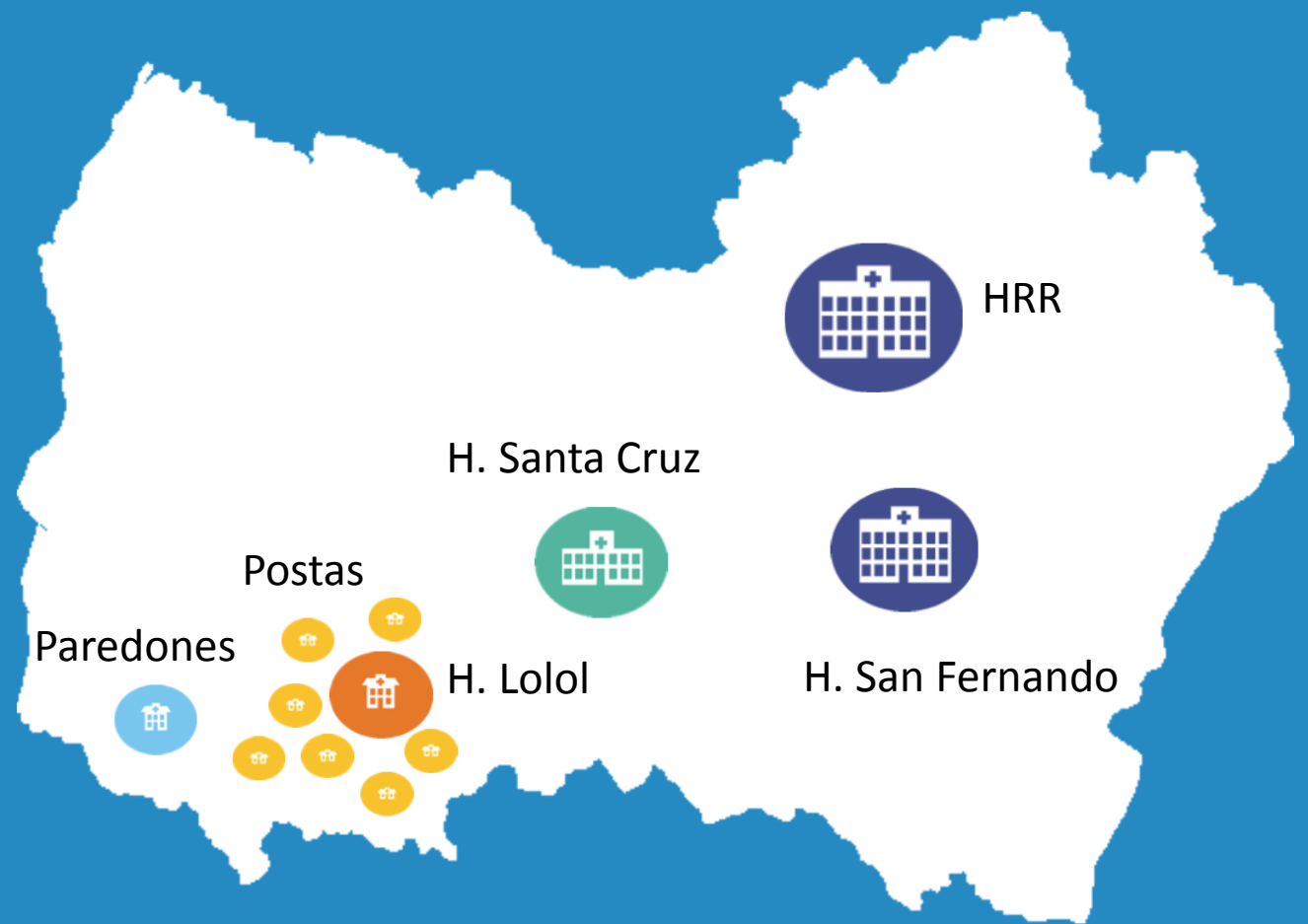
VINCULACIÓN, PERTENENCIA Y CUIDADO



RESCILIENCIA Y PERSEVERANCIA

RED ASISTENCIAL

DESCRIPCIÓN DE LA RED ASISTENCIAL



DOTACIÓN FUNCIONARIOS 2017



LEY 19664



LEY 18834



HONORARIOS



COMPRA DE
SERVICIO

6 MÉDICOS EDF

1 ODONTÓLOGO EDF

2 ENFERMEROS

1 MATRONA

1 KINESIÓLOGO

1 TECNÓLOGO MÉDICO

1 PREVENCIONISTA

1 NUTRICIONISTA

1 ASISTENTE SOCIAL

13 TENS

9 OFA

4 AUX DE SERVICIO

4 CONDUCTORES

1 MANIP DE ALIMENTOS

1 OFA

2 TENS

1 EDUC DE PÁRVULO

1 ASISTENTE SOCIAL

1 PSICÓLOGA

1 ENFERMERA

2 OFA

6 TENS

1 MANIP DE ALIMENTOS

1 KINESIÓLOGA

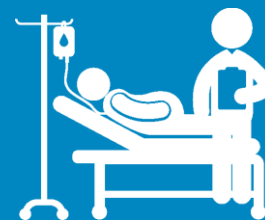
2 AUX DE SERVICIO



HOSPITAL DE BASE COMUNITARIA

- 12 CAMAS INDIFERENCIADAS DE ADULTOS – CAMAS BÁSICAS

- 3 SALAS



ATENCIÓN PRIMARIA DE SALUD (POLICLÍNICO)

ATENCIÓN DE PROFESIONALES



< 72 HRS

LABORATORIO



CRÓNICOS 1 SEMANA
URGENCIAS 44 HRS SEMANALES

IMAGENOLOGÍA



ESPERA 7-10 DÍAS
URGENCIAS DE LLAMADO



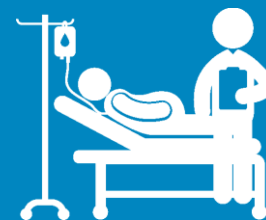
ENTREGA DE MEDICAMENTOS

- RECETAS ELECTRÓNICAS
- FUNCIONAMIENTO 44 HRS
- HORARIO EXTENDIDO DE LUNES A JUEVES DE 17.00 A 19.00 HRS
- MEDICAMENTOS FOFAR Y GES SE ENTREGAN 100%



SERVICIO DE URGENCIAS

- ATENCIÓN LAS 24 HRS
- 1 MÉDICO DE TURNO EN RESIDENCIA MÉDICA
- 2 TENS, DE LOS CUALES UNO HASTA LAS 17.00 HRS
- SE ATIENDE SEGÚN CATEGORIZACIÓN (C1 – C5)
- 2 AMBULANCIAS
- 1 REANIMADOR, 2 CAMILLAS DE ATENCIÓN Y 2 CAMILLAS DE OBSERVACIÓN



RED SAMU

- NUESTRA BASE SAMU MÁS CERCANA ES HOSPITAL DE SANTA CRUZ
- EL HOSPITAL REQUIERE SAMU EN PACIENTES C1 Y C2



SATISFACCIÓN
AL USUARIO

SATISFACCIÓN AL USUARIO



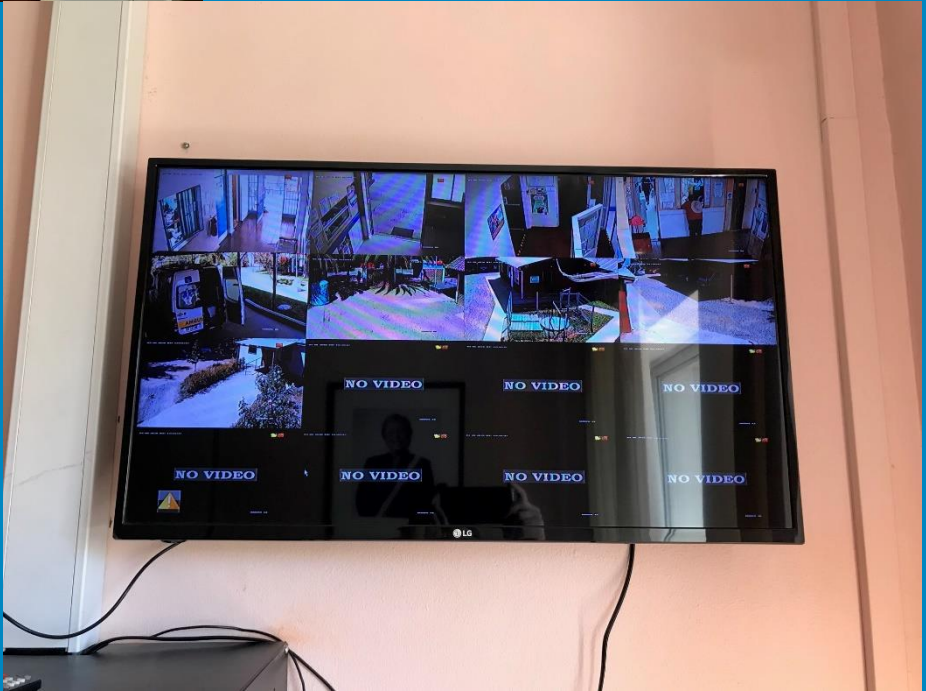
INVERSIÓN



INVERSIÓN



INVERSIÓN



ATENCIÓN CERRADA

AÑO	ÍNDICE OCUPACIONAL
2012	47,6%
2013	56,6%
2014	62,1%
2015	82,3%
2016	58,74%
2017	61,07%



SITUACIÓN FINANCIERA

	2017	2016	2015	2014
INGRESOS PROPIOS	32.675.114	27.386.142	\$17.088.892	\$15.942.202
RECUPERACIÓN LM	27.905.034	\$17.235.340	\$25.155.466	\$21.789.873

	2017			
CONVENIO DSM	26.711.380			

	2017	2016	2015	2014
SUELDOS	1.023.940.749	\$887.688.857	\$762.542.283	\$655.635.955



INTERCONSULTAS

AÑO	Nº INTERCONSULTAS
2012	576
2013	586
2014	737
2015	388
2016	834
2017	1000



RELACIONES GREMIALES

FENATS

FENPRUSS

LOGROS 2017

1. NUEVA SALA MEL
2. NUEVA RESIDENCIA DE CHOFERES
3. MEJORAS CONTRACTUALES
4. AUMENTO DE BENEFICIOS REMUNERACIONALES
5. INCORPORACION DE TENS Y TERAPEUTA OCUPACIONAL SALUD MENTAL
6. INCORPORACION DE CAMARAS DE SEGURIDAD Y GUARDIAS 24 HRS
7. FORTALECER CONVENIO DE INTEGRACIÓN HOSPITAL-DSM LOLOL
8. RECAUDACIÓN DE RECURSOS PROPIOS

ACTIVIDADES COMUNITARIAS



ACTIVIDADES COMUNITARIAS



Cuadrangular



Se invita a toda la comunidad Lololina a participar de cuadrangular de futbolito a beneficio de la Teletón

Esta actividad se desarrollara el dia 29 y 30 de Noviembre en las dependencias de Hospital Lolol

RECUERDA

*Miercoles 29
y Jueves 30*

7:30 PM



Contaremos con:

- CHURRASCAS
- PAPAS FRITAS
- CHORIPANES
- BEBESTIBLES

**VEN A COLABORAR
CON ESTA NOBLE CAUSA**

ACTIVIDADES COMUNITARIAS



ACTIVIDADES COMUNITARIAS



AGENDAMIENTO DE HORAS



- VIA TELEFÓNICA → Todo Grupo Etario
- VENTANILLA → 5 Reservas x día
- TELÉFONO → (72) 2349990

CONTÁCTENOS



A screenshot of a Facebook profile for 'Hospital Lolol'. The profile picture shows a group of people in front of a building. The cover photo shows a building with a wooden roof. The profile name is 'Hospital de Lolol' with the handle '@HospitaldeLolol'. The bio reads: 'Hospital de baja complejidad emplazado en medio del valle de Lolol, comuna rural que forma parte de la zona típica de Chile.' The location is 'Lolol, Colchagua, O'Higgins' and the website is 'facebook.com/hospital.lolol'. The profile shows 367 people following and 454 followers. A 'Siguiendo' button is visible.

< Hospital Lolol

HOSPITAL LOLOL

Siguiendo

Hospital de Lolol
@HospitaldeLolol

Hospital de baja complejidad emplazado en medio del valle de Lolol, comuna rural que forma parte de la zona típica de Chile.

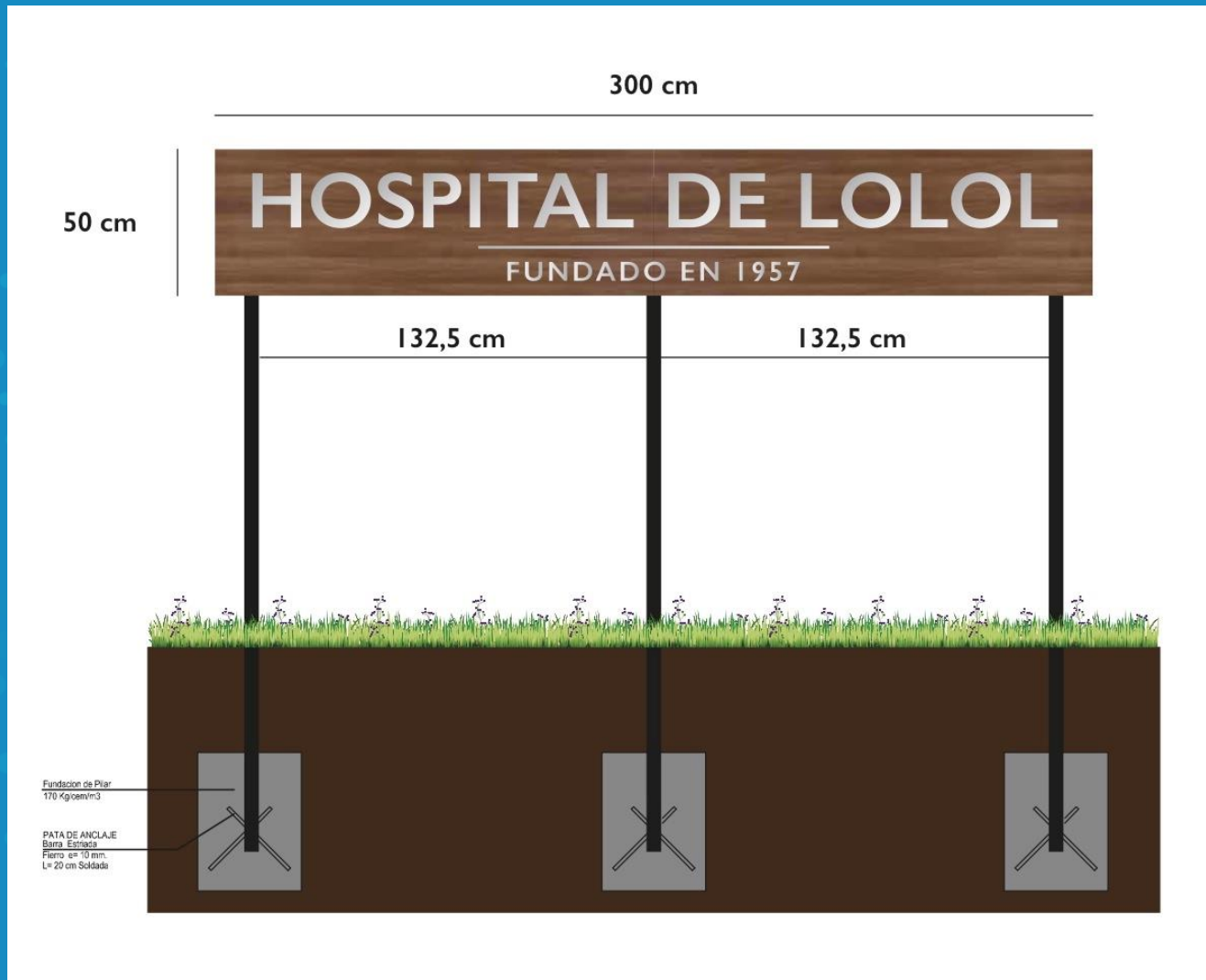
Lolol, Colchagua, O'Higgins
facebook.com/hospital.lolol

367 SIGUIENDO 454 SEGUIDORES

DESAFÍOS 2018

1. INTERCULTURALIDAD – UN DESAFÍO
2. FORTALECER ROL DE CONSEJO CONSULTIVO
3. NUEVO LETRERO PRINCIPAL
4. AUMENTO DE JORNADA DE PARVULARIA
5. COMPLETAR BENEFICIOS ECONOMICOS DE FUNCIONARIOS EN TURNO
6. NUEVOS BAÑOS UNIVERSALES POLICLÍNICO Y HOSPITALIZACIÓN
7. NUEVA CAMIONETA DE TRANSPORTE NO SANITARIO
8. NORMALIZACIÓN DE CENTRAL DE ALIMENTACIÓN Y ESTERILIZACIÓN
9. TIMBRES CAMAS DE HOSPITALIZADOS
10. BAÑO EN GIMNASIO
11. LETREROS DE IDENTIFICACIÓN EN BOX Y OFICINAS
12. CONSTRUCCIÓN DE VELATORIO CERRADO EN ESPACIO DE ORATORIO
13. NUEVA SALA DE OBSERVACIÓN DE URGENCIA CON BAÑO
14. NUEVAS SALAS DE ESTAR PARA PARAMÉDICOS Y AUXILIARES DE SERVICIO
15. OPTIMIZACIÓN DE GESTIÓN DE FÁRMACOS CON CENABAST
16. PRESENCIA DE HOSPITAL Y CONSEJO CONSULTIVO EN DÍAS DE PAGO
17. NUEVO MÉDICO

DESAFÍOS 2018



DESAFÍOS 2018



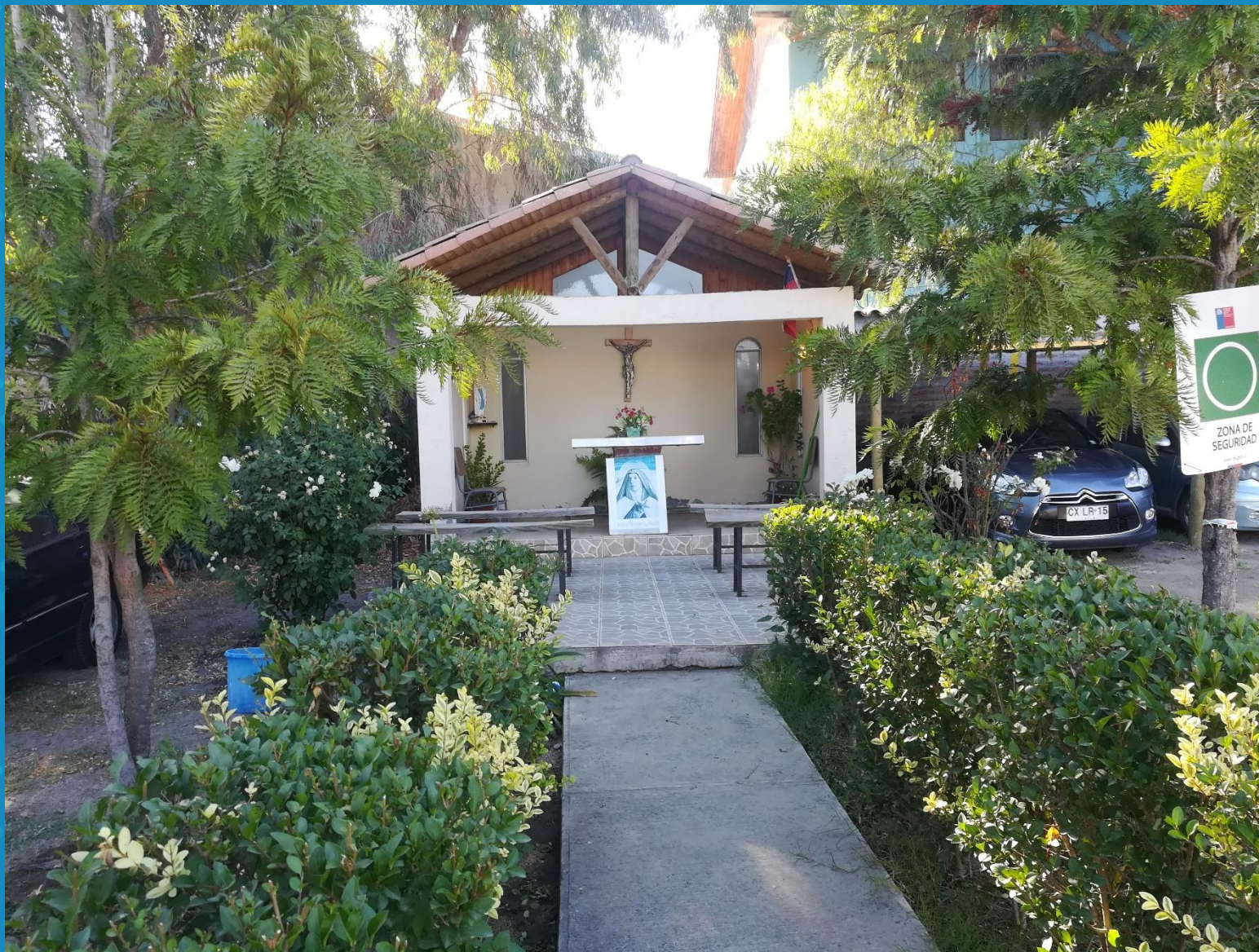
DESAFÍOS 2018



DESAFÍOS 2018



DESAFÍOS 2018



DESAFÍOS 2018



EL HOSPITAL ES DE TODOS