

CUENTA PÚBLICA

Gestión 2015



**Servicio
de Salud
O'Higgins**
Ministerio de Salud

Gobierno de Chile



DR. CHRISTOPHER DÍAZ GAETE
MÉDICO CIRUJANO EDF
DIRECTOR

**SALUD
OPORTUNA,
DIGNA Y DE
CALIDAD**



DESCRIPCIÓN DE LA RED ASISTENCIAL



**Hospital Regional
Rancagua
Alta Complejidad**



**Hospital Coinco
Complementario
alta complejidad**

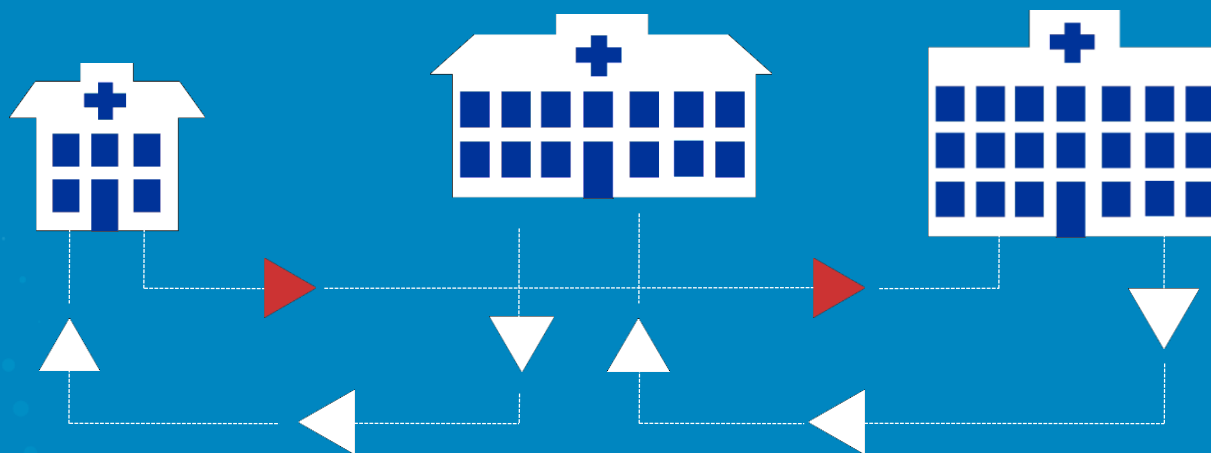


Posta El Rulo



**Cesfam Rengo
Cesfam Requínoa
Cesfam Doñihue
Cesfam Lo Miranda
Cesfam Rosario
Cesfam Olivar
Cesfam Coltauco
Consultorio Gultro**





- ▶ Interconsultas derivación a través de sistema electrónico Fonendo
- ▶ Derivaciones de Urgencia hacia Hospital Regional Rancagua
- ▶ Derivaciones desde otros centros de atención primaria a través del servicio de urgencias y programa de resolutiveidad en cirugía menor

RECURSOS HUMANOS



TITULAR

→ **28 Funcionarios**



CONTRATA

→ **27 Funcionarios**



HONORARIOS

→ **31 Funcionarios**



**COMPRA DE
SERVICIOS**

→ **2 Funcionarios**

TOTAL : 88 Funcionarios

6 Profesionales Médico – Cirujano
3 Profesionales Cirujano - Dentista
19 Profesionales no médico
12 Administrativos
34 Técnicos
14 Auxiliares de Servicio





2015-2016



CARTERA DE PRESTACIONES

1. HOSPITALIZACION



- Medicina Cuidados básicos
- Medicina Cuidados Medios



2. CIRUGÍA MENOR

3. URGENCIA



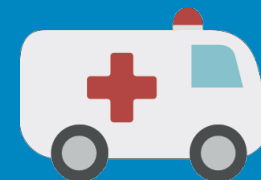
4. POLICLINICO:

- ✓ Atención médica
- ✓ Odontología
- ✓ Atención Maternal
- ✓ Nutrición
- ✓ Psicóloga
- ✓ Kinesiología
- ✓ Vacunatorio
- ✓ Laboratorio
- ✓ Enfermería Adultos y Niños
- ✓ Servicio Social
- ✓ PNAC – PACAM
- ✓ CHCC
- ✓ PSCV



4. TRASLADO DE PACIENTES

2 Ambulancias ; 1 camioneta





FINANZAS

RECURSOS UTILIZADOS (2014 – 2015)

GASTO 2014

\$ 1.077.862.294

**GASTO
2015**

\$1.246.949.081

	2014	2015
 REMUNERACIONES	\$ 823.021.850	\$ 949.830.010
 BIENES Y SERVICIOS DE CONSUMO	\$ 251.953.612	\$ 295.267.347
 ADQUISICIONES INVENTARIABLES	\$ 2.341.294	\$ 1.851.724

PROGRAMAS 2015



Programa	Ítem 21	Ítem 22
Chile Crece Contigo	\$9.912.832	No aplica
Salud Mental	\$ 13.199.700	\$9.629.658
Cardiovascular	\$2.711.057	\$25.758.695
Postrados	\$173.439	\$3.796.992
Dental	\$2.800.936	\$ 13.006.904
Mejoramiento Dental	\$2.893.411	\$2.561.940
Resolutividad	-	\$4.768.333
Complementarios Ges	\$192.710	\$115.654



LOGROS 2015

DESAFÍOS 2016

LOGROS 2015: RECURSO HUMANO

- 1 NUEVO MÉDICO CIRUJANO
- 4 ENFERMEROS PARA 4º TURNO
- 1 KINESIÓLOGO 44 HRS MEDICINA
- 1 TECNÓLOGO MÉDICO EXTENSIÓN HORARIA
- 1 FONOAUDIÓLOGO
- 1 TENS REFUERZO URGENCIAS
- 2 TENS TRASLADO DE PACIENTES
- 1 TENS CURACIONES DE URGENCIAS
- 1 OFA PARA TERCERA VENTANILLA SOME
- 4 GUARDIAS DE SEGURIDAD



LOGROS 2015: INFRAESTRUCTURA



ENTREGA NUEVA
URGENCIA
MARZO 2015



PROGRAMA DE
MEJORAMIENTO
DEL ENTORNO
LABORAL



LOGROS 2015: INFRAESTRUCTURA

HABILITACIÓN NUEVA
RESIDENCIA MÉDICA



DESAFÍOS 2016: INFRAESTRUCTURA

PROYECTO DE MANTENCIÓN Y CONSERVACIÓN HOSPITAL COINCO

Conservación de infraestructura pública

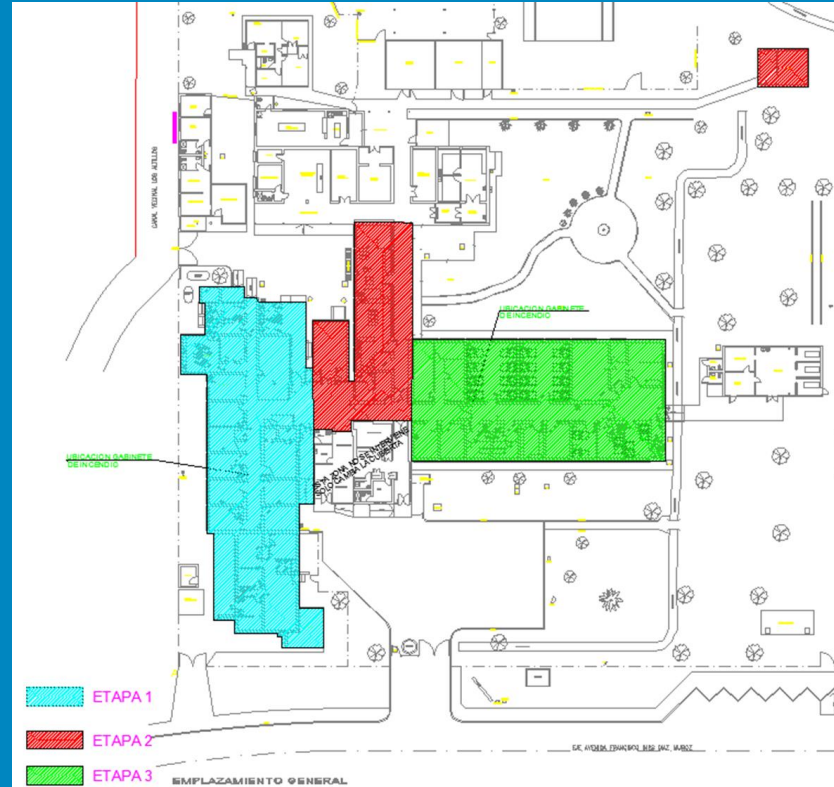


INVERSIÓN DE INFRAESTRUCTURA: \$ 808.807.927

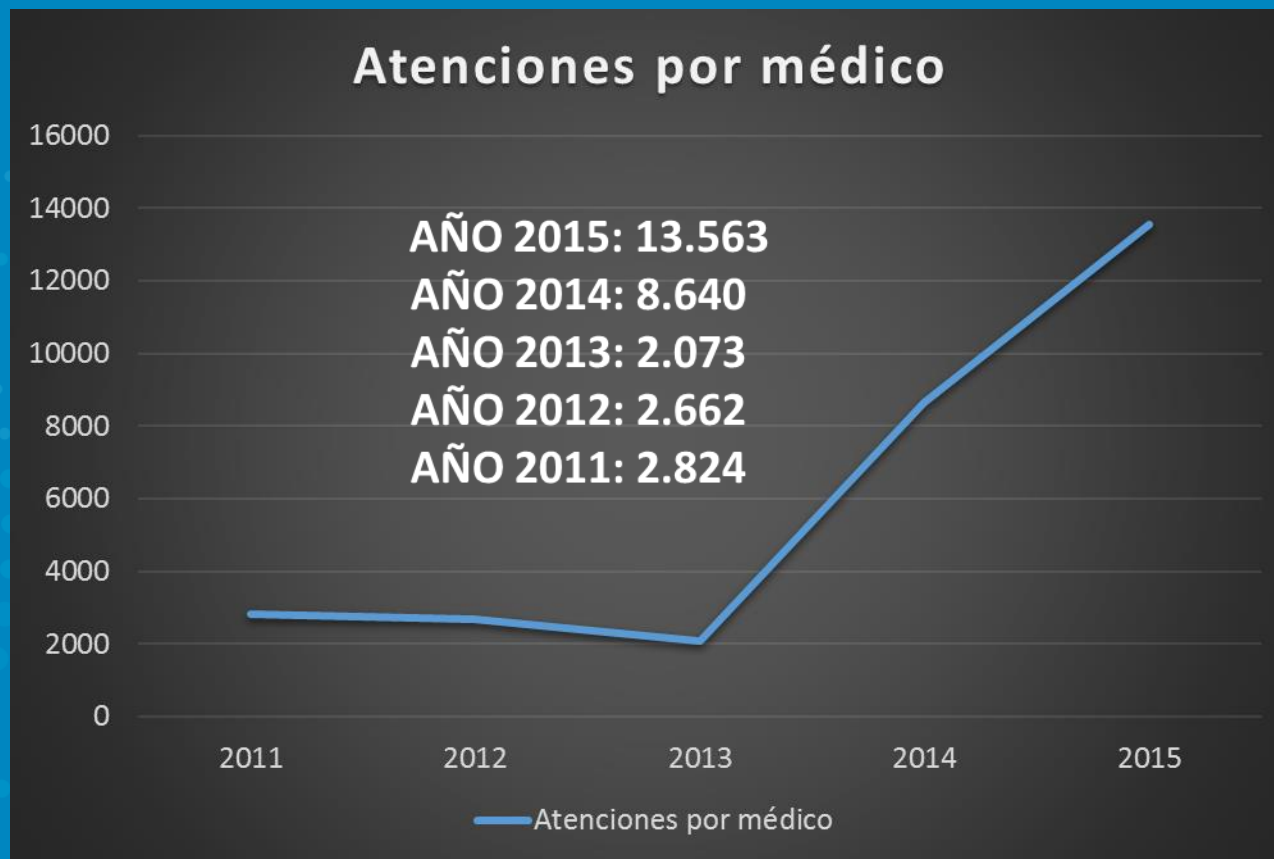
INVERSIÓN DE EQUIPAMIENTO: \$ 128.767.572

DESAFÍOS 2016: INFRAESTRUCTURA

- ÁREAS DE INTERVENCIÓN:
- CENTRAL DE ALIMENTACIÓN
- ADMINISTRACIÓN
- SALAS REAS
- SALA DE RAYOS
- HOSPITALIZACIÓN
- VESTIDORES
- RESIDENCIA MÉDICA
- BAÑOS
- BOX DE ATENCIÓN
- PASILLOS Y SALA DE ESPERA
- DEPOSITO DE CADÁVERES

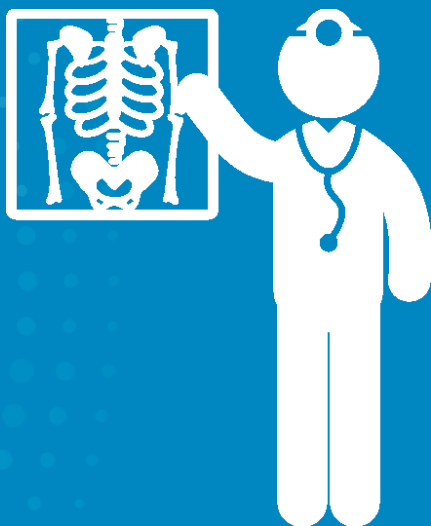


LOGROS 2015: SERVICIO DE URGENCIAS



LOGROS 2015: SERVICIO DE URGENCIAS

24 hrs



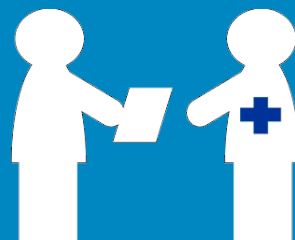
365 días

DESAFÍOS 2016: SERVICIO DE URGENCIAS



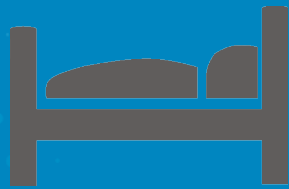
LOGROS 2015: SERVICIO DE MEDICINA

2° LUGAR NACIONAL EN SATISFACCIÓN USUARIA EN
HOSPITALES DE BAJA COMPLEJIDAD



LOGROS 2015: SERVICIO DE MEDICINA

Resolución de cuidados medios y cuidados básicos



Cuarto turno Profesional enfermero

24 hrs / 365 días

Continuidad del cuidado

KINESIOLOGO 44 HRS

LOGROS 2016: SERVICIO DE MEDICINA



Índice ocupacional 2015: 51,68%

Cantidad de Egreso: 359
Días Camas Ocupados: 3962
Días Camas de los egresados: 3999

Estadía Promedio
Egresados: 11,03 días

LOGROS 2015: CIRUGÍA MENOR

2014

150
PROCEDIMIENTOS

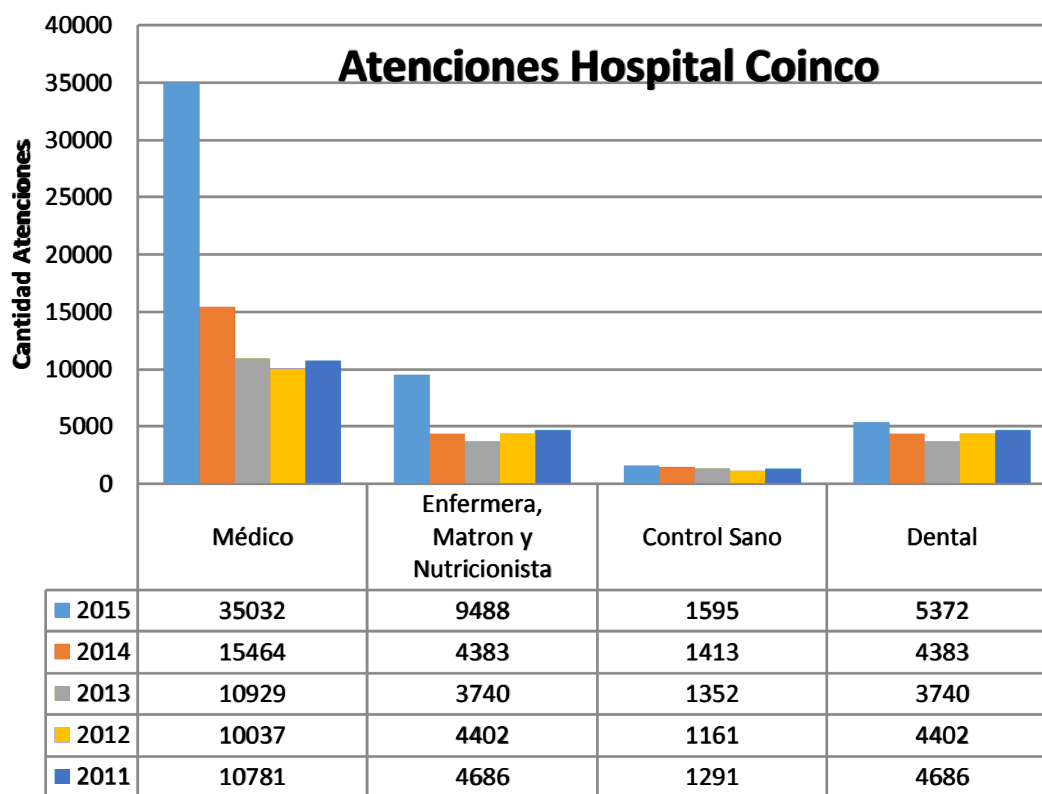
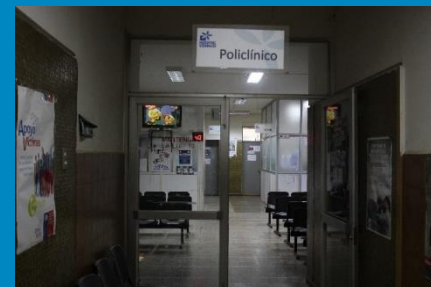


2015

222
PROCEDIMIENTOS



LOGROS 2015: POLICLINICO



LOGROS 2016: PSCV

\$ 28.469.752

METAS SANITARIAS PSCV 2014 POBLACIÓN DE 20 y MAS AÑOS

1145

Pacientes en control

HTA: 73,0%

DM: 47,2 %

542 HRS DE ACTIVIDAD FISICA

Atenciones

Médicas: 1211

Total: 3274



Podóloga : 156



Oftalmólogo: 172



Visitas
domiciliarias: 116

LOGROS 2015: CONTROL SANO

PROGRAMA INFANTIL

A la fecha tenemos una población bajo control de **566** niños de 0 a 9 años de edad, en estos controles se realizan prestaciones de salud como; diagnóstico nutricional, pesquisa de enfermedades, derivación nivel secundario, vacunación, educación y visitas domiciliarias según corresponda.



LOGROS 2015: VACUNATORIO

PROGRAMA AMPLIADO DE INMUNIZACIÓN: En este programa se realizan inmunizaciones programadas según grupo etario a los niños de: **2,4,6,12 y 18** meses, además de agregar la campaña escolar en donde se vacuna en terreno (colegios municipales) a los niños de: primero, cuarto, quinto y octavo básico.



Actualmente se está cursando la vacunación masiva contra la **influenza** y a la fecha llevamos vacunados **780** personas, entre estos están incluidos: colegios, jardines, salas cuna, municipalidad, bomberos y Daem.

LOGROS 2015: SALUD MENTAL

Tratamiento integral, accesible, oportuno y eficaz a niños, niñas, adolescentes, jóvenes, adultos y adultos mayores en las mas diversas patologías en salud mental



311
INGRESOS

- Médico Salud Mental
- Psicóloga
- Trabajadora Social
- Oficial Administrativo

\$24.830.826

LOGROS 2015: SALUD MENTAL

- ❑ Consultorías psiquiátrica multidisciplinaria adulto e infanto juvenil
- ❑ Intervenciones preventivas en trastorno depresivo, violencia intrafamiliar, alcohol y drogas Se realizaron un total de 18 actividades en donde se trabajó con 119 personas.
- ❑ Taller estudiantes Liceo de Coinco: Resiliencia, Proyección, Autoestima, Empatía. 81 participantes
- ❑ Trabajadora social 44 hrs
- ❑ 151 visitas domiciliarias integrales



PROGRAMA ODONTOLÓGICO



LOGROS 2015: PROGRAMA ODONTOLÓGICO GES

- Niños de 6 años 90 altas integrales
- Adultos de 60 años 37 altas (con prótesis)
- Embarazadas 84 altas integrales
- Urgencias Odontológicas 448 atenciones.



LOGROS 2015: PROGRAMA ODONTOLÓGICO

Sembrando Sonrisas: Programa para preescolares de 2 a 5 años, que se realiza en la sala de clases e incluye una educación grupal, examen individual, entrega de 1 pasta y dos cepillos por cada niño, y dos fluoraciones con flúor barniz en el año.

Este programa benefició en el primer semestre a **266** niños y niñas y en el segundo semestre a **207**.

Más sonrisas para Chile: Programa enfocado a mujeres de escasos recursos mayores de 15 años cuya salud bucal se encontrara estética y funcionalmente deteriorada, el programa incluye un alta primaria con exodoncias, restauraciones y limpieza dental y un alta protésica que incluía una o dos prótesis según la necesidad de cada paciente. Este programa benefició a **74** mujeres.



LOGROS 2015: PROGRAMA ODONTOLÓGICO

Altas integrales de alumnos de 4° Medio: Este programa incluye el alta integral para pacientes que se encuentran cursando 4° año medio, tanto para jóvenes en horario diurno, como para adultos en horario nocturno. Este programa Benefició a **37** alumnos.

Morbilidad adulto en extensión Horaria: Se realiza en horario vespertino de 17:00 a 20:00 Hrs. Para dar oportunidad de atención a los adultos que trabajan, durante el año 2015 se dieron **193** atenciones.



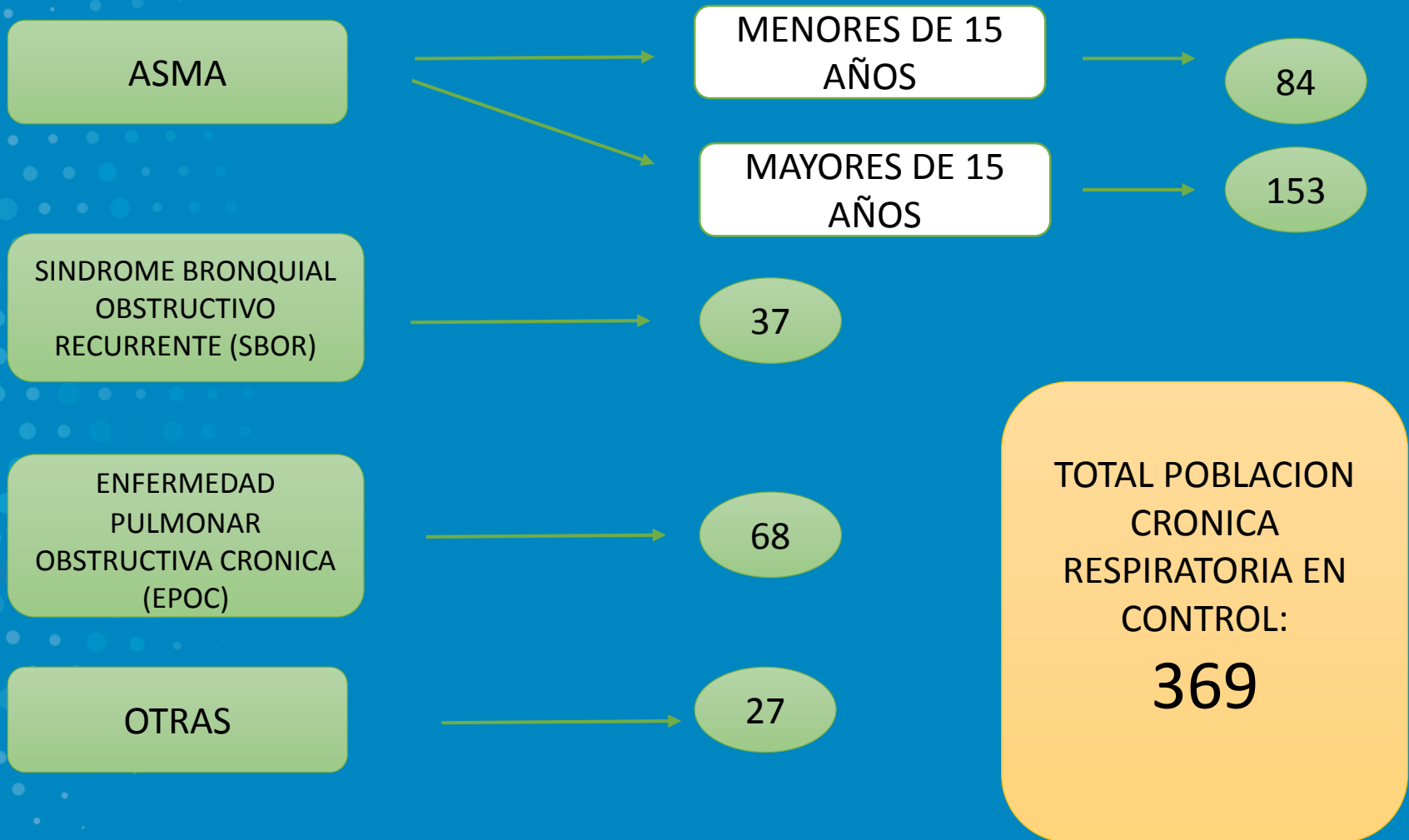
LOGROS 2015: PROGRAMA ODONTOLÓGICO

PRINCIPALES ESTADÍSTICAS 2015

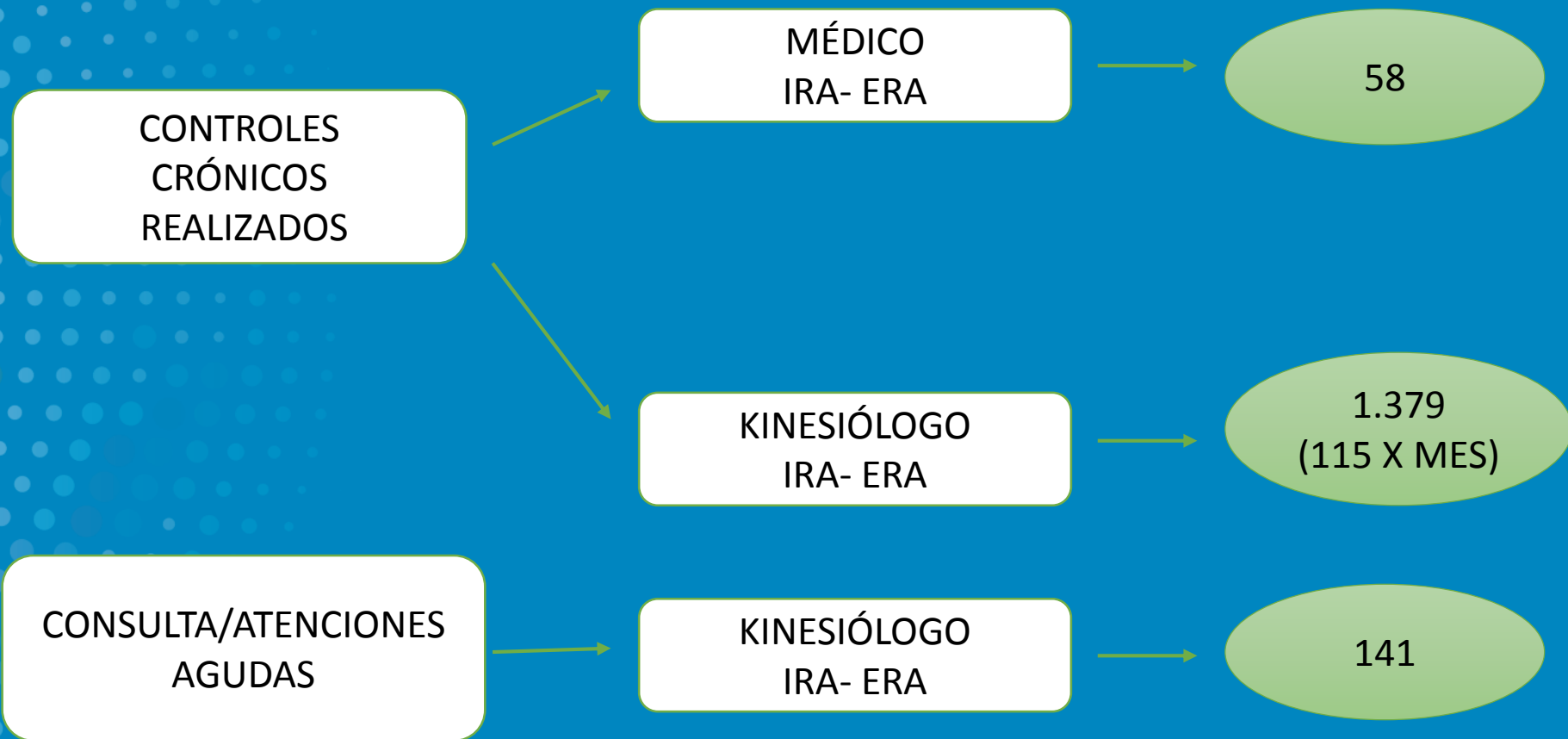
- Exodoncias: 512
- Restauraciones estéticas: 2616
- Destartrajes: 726
- Altas integrales: 543



LOGROS 2015: PROGRAMA IRA/ERA



LOGROS 2015: PROGRAMA IRA/ERA



LOGROS 2015: SALA IRA/ERA

ESPIROMETRIA BASAL	ESPIROMETRIA POST B2	FLUJOMETRIA	TEST PROVOCACION BRONQUIAL POR EJERCICIO	KINESITERAPIA RESPIRATORIA
222	192	187	19	523

DESFÍO 2016: DISMINUIR INASISTENCIA

LOGROS 2015: SALUD MATERNAL Y DE LA MUJER

EMBARAZADAS BAJO
CONTROL PROMEDIO
MENSUAL:

45



260 PAP

3 PARTOS

- ENTREGA DE MATERIAL EDUCATIVO A GESTANTES INGRESADAS Y PUERPERAS CON RECIEN NACIDO
- ENTREGA AJUAR RECIÉN NACIDOS

- CONTROL PRECONCEPCIONAL: 181
- CONTROL PRENATAL: 605
- CONTROL GINECOLOGICO: 1265
- PATERINIDAD RESPONSABLE: 1617
- CONTROL CLIMATERIO:411
- CONTROL BINOMIO MADRE-HIJO HASTA LOS 10 DIAS: 32
- CONTROL BINOMIO MADRE HIJO DE 11 A 28 DIAS: 33
- POST PARTO Y POST ABORTO: 40
- ACTIVIDADES CHILE CRECE CONTIGO

LOGROS 2015: LABORATORIO



NITRÓGENO UREICO

HORARIO DE FUNCIONAMIENTO
EXTENDIDO DE L-V HASTA 23:00
FINES DE SEMANA: 09:00 – 20:00

21.360
EXÁMENES

232,93%

PROGRAMA APOYO AL
DIAGNOSTICO
Y TRATAMIENTO DE PATOLOGIAS
PREVALENTES

LOGROS 2015: IMÁGENES DIAGNÓSTICAS

\$2.837.798.-

\$3.455.470.-

96

MAMOGRAFIAS

23

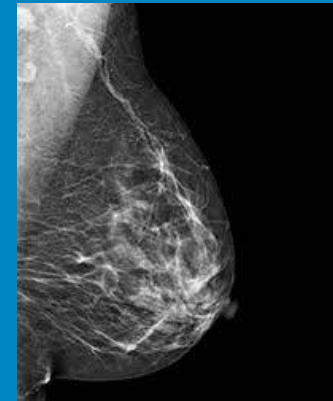
ECOTOMOGRAFIAS MAMARIAS

49

RADIOGRAFIAS DE CADERAS A
LACTANTES DE 3 MESES

70

ECOTOMOGRAFIA ABDOMINAL



LOGROS 2015: CHCC

\$10.364.453

Aumento en las contrataciones año 2015:

- 1.- 2 Educadora de párvulos: 7 meses cada una (11 horas semanales, cobertura mañana y tarde) en sala de estimulación
- 2.- Asistente Social: 9 meses (22 horas semanales) Visita domiciliaria.
- 3.- Oficial administrativo: 12 meses (22 horas semanales)
- 4.- Facilitador Nadie es Perfecto: 4 meses.
- 5.- Matrn: 8 meses para Talleres prenatales y actividades de la red comunal.

Nueva meta 2015: Talleres de promoción del desarrollo psicomotor y del lenguaje con madres y/o adulto significativo de niños menor de un año, estos realizados por educador de párvulos en sala de estimulación.

LOGROS 2015: CHCC

Niños de 0 a 5 años: 446 niños y niñas. (2015)

Gestantes ingresadas: 78 (2015)

Nuevos Talleres a cargo de Educadoras de párvulos

Nueva jornada mañana y tarde en la atención de sala de estimulación

Descentralización: Talleres con padres, madres y/o adulto significativo en temáticas de infancia, ampliando la cobertura en las localidades de (COPEQUEN y EL RULO)

Nuevo Espacio Infantil Chile Crece Contigo en Sala de espera del Hospital.



Visitas

Domiciliarias:

- Durante el 2015 se realizaron **48** visitas domiciliarias a gestantes con riesgo.
- **98** visitas a familias con niños con resultado de déficit en el desarrollo psicomotor según EEDP y TEPSI además de otra vulnerabilidad.

LOGROS 2015: CHCC



20 Talleres prenatales

- LACTANCIA MATERNA
- CHILE CRECE CONTIGO
- AJUAR
- ETAPAS DEL EMBARAZO
- MITOS DEL EMBARAZO
- ENFERMEDADES

Concurso de dibujo



9 Talleres de lenguaje y desarrollo psicomotor

LOGROS 2015: CHCC e INTERSECTOR

1- Proyecto de Fortalecimiento Municipal: \$ 4.050.000

Promoción de la paternidad activa:

Capacitación de Habilidades Terapéuticas

Reuniones de coordinación mensual

Actividades de difusión masiva

Semana de la lactancia materna y premiación del mamón

Confección de material informativo:



2- Fondo de Intervenciones de Apoyo al Desarrollo Infantil (FIADI): \$ 3.600.000

Talleres informativos en las Juntas de Vecinos

Adquisición de material de estimulación:

Taller con jardín infantil:

Talleres prenatales

LOGROS 2015: SOME

Implementación de Ficha Clínica Electrónica (compromiso cuenta pública 2014)



Implementación de Línea 800: Calendarización de horas de morbilidad para médico por teléfono (propuesta de la población en cuenta pública 2014)



Agenda de Profesionales escalonada para todos los profesionales (excepto matrones)

LOGROS 2015: SOME



Disminución sustancial en formación de aglomeraciones matinales en ventanilla



Compromisos para 2016:

Digitalización on-line de sistema de Número de Fichas Clínicas

Crear Protocolo de Calidad para el registro Clínico Única e Individual

Crear sistema de agenda escalonada para atención de Matron(a)

Capacitación a Funcionarios en trato al Usuario

LOGROS 2015: CALIDAD

Conjunto de programas y procesos transversales a la atención clínico administrativa, en continuo desarrollo y perfeccionamiento

ACREDITACIÓN EN SALUD 2016



LOGROS 2015: SIGGES

- * IC GES EMITIDAS : 162
- * IC GES RESUELTAS: 98



- * IC EMITIDAS: 1049
- * IC RESUELTAS : 833
- * IC PENDIENTES: 216

* TOTAL: 1211 Interconsultas

GES

 LISTA DE ESPERA

NO GES

LOGROS 2015: SATISFACCIÓN USUARIA

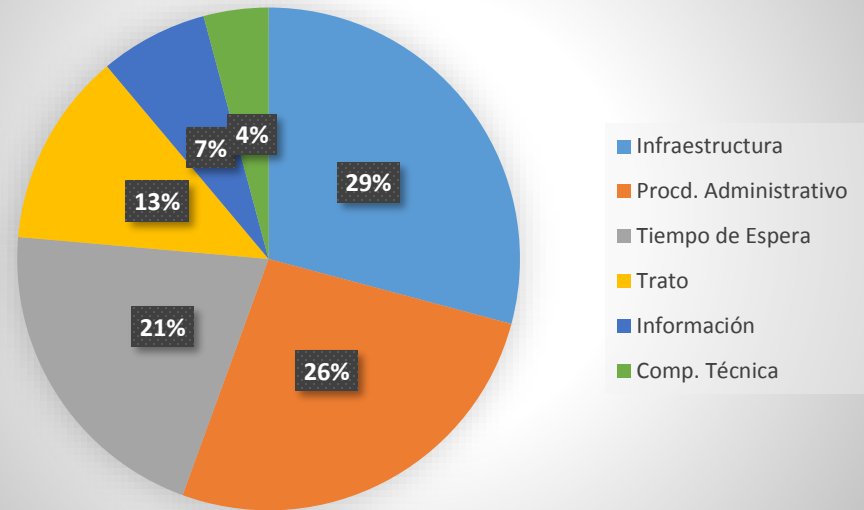


SATISFACCIÓN AL USUARIO

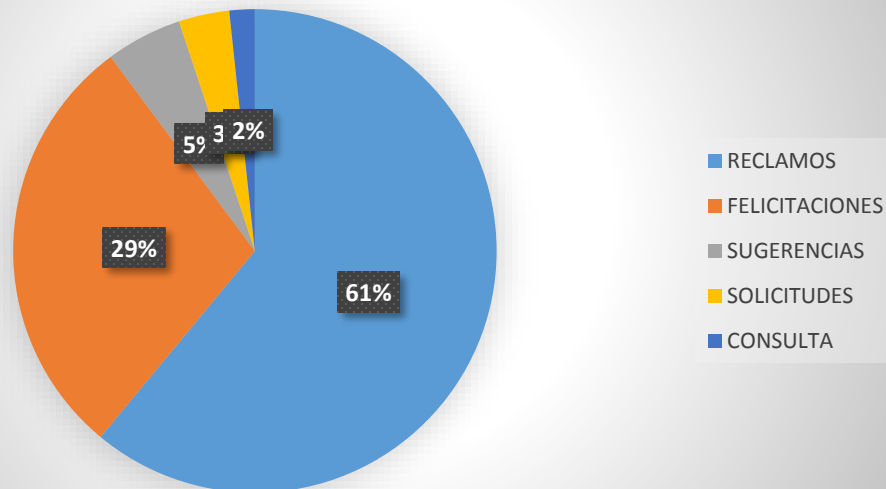


SOLICITUDES CIUDADANAS 2015	
RECLAMOS	72
FELICITACIONES	34
SUGERENCIAS	6
SOLICITUDES	4
CONSULTA	2

TIPIFICACIÓN DE RECLAMOS



SOLICITUDES CIUDADANAS



LOGROS 2015: INTERSECTORIALIDAD

Acercarnos a la comunidad a través de espacios de recreación, capacitaciones y talleres creando alianzas estratégicas

1. **Actividad Física**
2. **PROMO**
3. **Salud Mental**
4. **Chile Crece Contigo**
5. **Hospital Amigo**
6. **Diálogo Participativo**
7. **Actividades de Autocuidado**
8. **Talleres Educativos**
9. **Participación comité de emergencias comunal**



DESAFÍOS 2016: CONSEJO CONSULTIVO

El plan de trabajo de participación ciudadana en salud, está enfocado al trabajo con los consejos de desarrollo local en salud y los consejos consultivos de la red de salud O` Higgins, este plan va enmarcado dentro de los compromisos de gestión en participación, Estrategia Nacional de Salud, Modelo integral de salud familiar y comunitaria y Meta Sanitaria nº 7



MUCHAS GRACIAS